



16 TATARENKO STREET,
TROSTYANETS, UKRAINE
(50.46968, 34.95424)

ТРОСТЯНЕЦЬКА КОТЕЛЬНЯ

БАГАТОФУНКЦІОНАЛЬНИЙ ГРОМАДСЬКИЙ ЦЕНТР ДОЗВІЛЛЯ ТА МОЛОДІЖНОЇ ТВОРЧОСТІ

КОМАНДА: ДАНА ДІМАЛАНТА

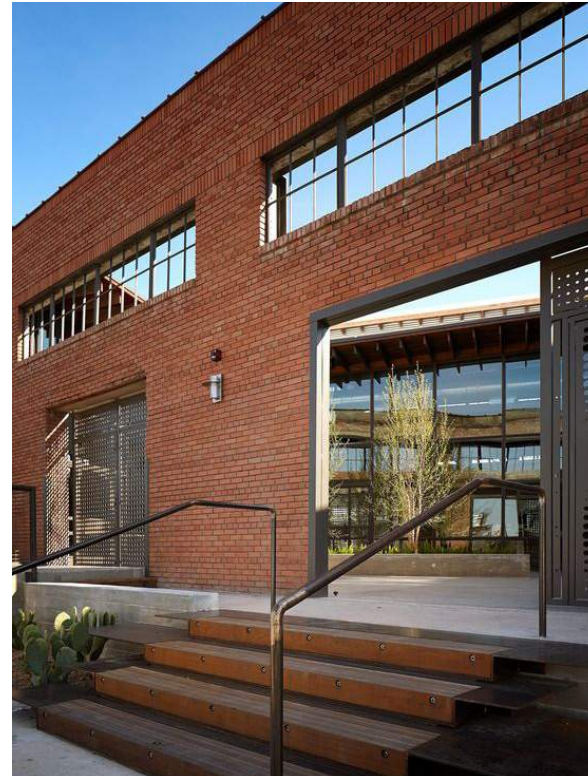


ВІДБУДУВАТИ
УКРАЇНУ

АДАПТИВНА АРХІТЕКТУРА ПОВТОРНОГО ВИКОРИСТАННЯ



КОНТРАСТ МІЖ СТАРОЮ ТА НОВОЮ
СТРУКТУРОЮ



ІНДУСТРІАЛЬНИЙ СУЧАСНИЙ СТИЛЬ З
ПОСИЛАННЯМ НА СТАРУ КОТЕЛЬНЮ

УКРАЇНСЬКИЙ АРХІТЕКТУРНИЙ ВПЛИВ

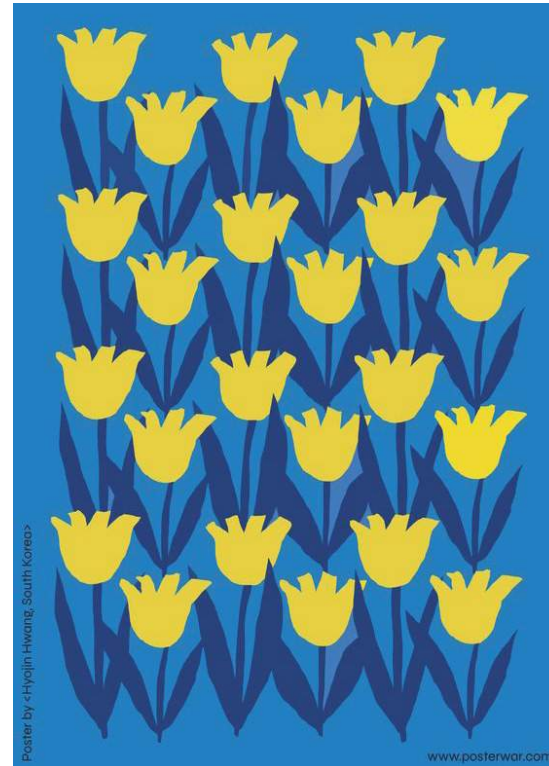
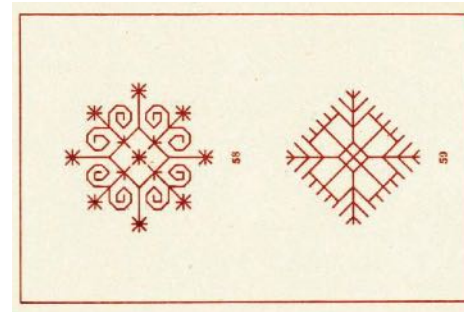


ОБРАМЛЕНІ ПРОРІЗИ З ДЕКОРОМ

ТРОСТЯНЕЦЬКА КОТЕЛЬНЯ
НАТХНЕННЯ ДЛЯ ДИЗАЙНУ

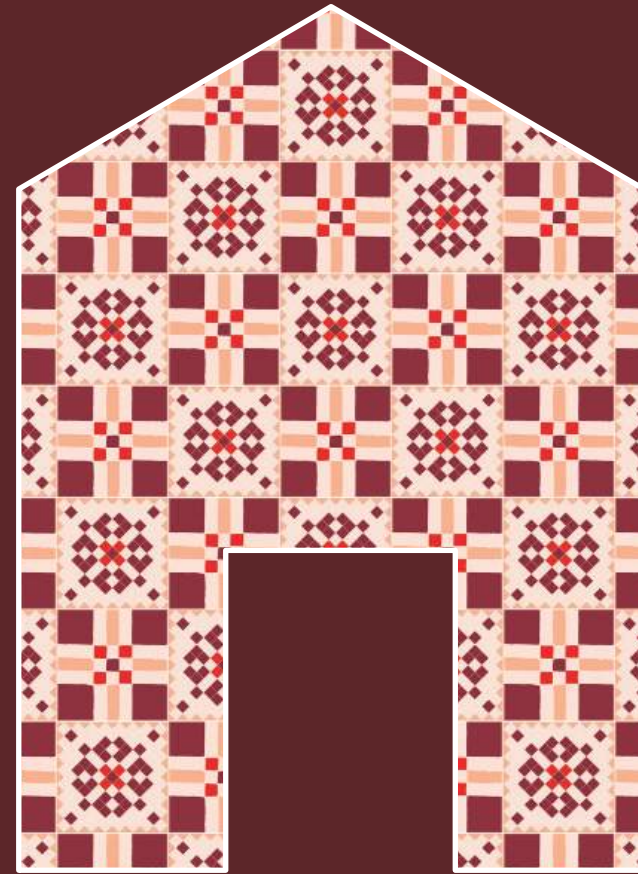
ВИШИВАНКА

Вишивка є фундаментальним елементом традиційного українського одягу та культури. Кожен візерунок має глибокий символізм, а вишитий текстиль можна використовувати як талісман, що захищає людину або розповідає її історію. Конкретні візерунки залежать від регіону. Ці візерунки та форми присутні і в народному мистецтві. Зазвичай використовують червоний, чорний та білий кольори.



ДЕТАЛІ ТА ІНТЕР'ЄР БУДІВЛІ,
НАТХНЕННІ ВІЗЕРУНКАМИ
ВИШИВАНОК ТА СИМВОЛІКОЮ
В УКРАЇНСЬКОМУ МИСТЕЦТВІ
ТА КУЛЬТУРІ

ТРОСТЯНЕЦЬКА КОТЕЛЬНЯ
НАТХНЕННЯ ДЛЯ ДИЗАЙНУ

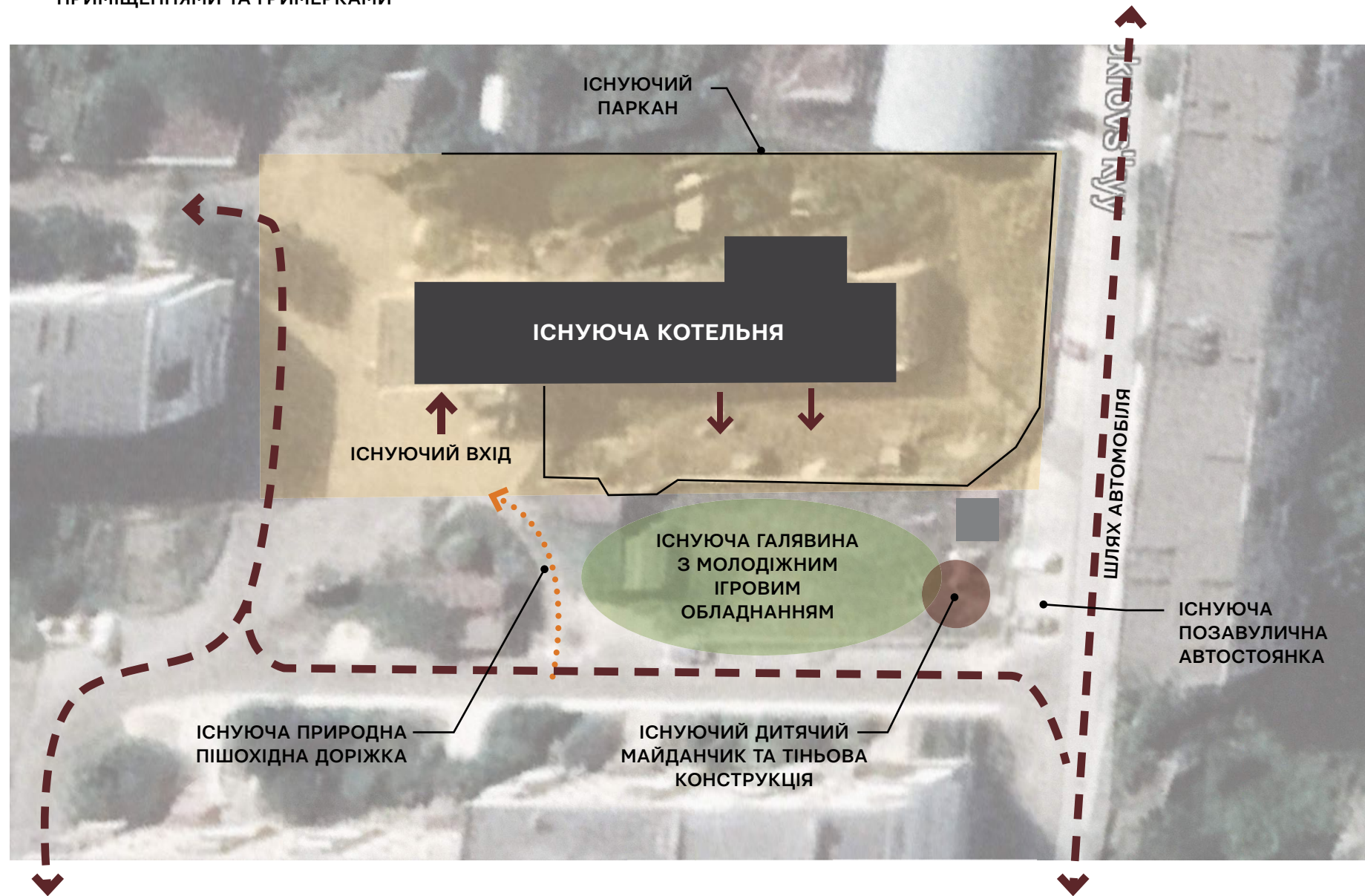


БУДИНОК ДЛЯ СВЯТКУВАННЯ СПІЛЬНОТИ ТА КУЛЬТУРИ

**ЦЕЙ ПРОЕКТ ПРОПОНУЄ РЕВІТАЛІЗУВАТИ СТАРУ КОТЕЛЬНЮ В НОВИЙ
БАГАТОФУНКЦІОНАЛЬНИЙ МОЛОДІЖНИЙ МИСТЕЦЬКИЙ, НЕФОРМАЛЬНИЙ
ОСВІТНІЙ ТА ДОЗВІЛЛЄВИЙ ЦЕНТР ДЛЯ МІСТА ТРОСТЯНЕЦЬ.**

ВИМОГИ ДО КОТЕЛЬНІ

- ЗБЕРЕГТИ БІЛЬШІСТЬ ІСНУЮЧОЇ КЛАДКИ ТА ХАРАКТЕР КОТЕЛЬНІ
- ПЕРЕПЛАНУВАТИ, РОЗШИРИТИ І ЗРОБИТИ ОКРЕМІ ВХОДИ ДЛЯ ГРОМАДСЬКОГО ЛЕВ'ЯЧОГО ТА МОЛОДІЖНОГО МИСТЕЦЬКОГО ЦЕНТРУ З ПАРКІНГОМ.
- НОВИЙ МОЛОДІЖНИЙ ЦЕНТР МИСТЕЦТВ ПОВИНЕН ВКЛЮЧАТИ НЕПЕРЕГОРОДЖЕНИЙ, ГНУЧКИЙ КОНЦЕРТНИЙ ТА ВИСТАВКОВИЙ ПРОСТІР ЗІ СЦЕНОЮ, СКЛАДСЬКИМИ ПРИМІЩЕННЯМИ ТА ГРИМЕРКАМИ
- ОНОВЛЕНИЙ ЦЕНТР ДОЗВІЛЛЯ МАЄ ВКЛЮЧАТИ ГРОМАДСЬКІ ПРОСТОРИ ДЛЯ ДОЗВІЛЛЯ, КОВОРКІНГ ТА ГНУЧКИЙ НЕФОРМАЛЬНИЙ ОСВІТНІЙ ПРОСТІР
- ВКЛЮЧАЮТЬ ДИТЯЧИЙ МАЙДАНЧИК ТА ЗОНУ ДЛЯ ПЕРЕГЛЯДУ ФІЛЬМІВ НА ВІДКРИТОМУ ПОВІТРІ ДЛЯ ПРОГРАМ НА СВІЖОМУ ПОВІТРІ
- НОВІ СОНЯЧНІ ПАНЕЛІ НА ДАХУ ТА ВСТАНОВЛЕННЯ ІНШИХ ЕНЕРГОЕФЕКТИВНИХ ЕЛЕМЕНТІВ БУДІВЛІ



ТРОСТЯНЕЦЬКА КОТЕЛЬНЯ
ІСНУЮЧИЙ САЙТ

ІСНУЮЧІ ФОТОГРАФІЇ САЙТУ



ТРОСТЯНЕЦЬКА КОТЕЛЬНЯ

ПРОПОНОВАНИЙ ПЛАН ДІЛЯНКИ

ПОДІЛ БУДІВЛІ МІЖ ГРОМАДОЮ ТА МОЛОДІЖНИМ ЦЕНТРОМ МИСТЕЦТВ З ОКРЕМИМИ ВХОДАМИ

НОВИЙ ЗАЇЗД В ПРОВУЛОК З ВУЛИЦІ

ОДНОСТОРОННЯ ПАРКОВКА / ЗАВАНТАЖУВАЛЬНА АЛЕЯ

ПАРКУВАННЯ

ЗОНА ЗАВАНТАЖЕННЯ

ЗАТІНИТИ ДЕРЕВА НАВКОЛО ДІЛЯНКИ

ГЛУХА СТІНА ДЛЯ ФІЛЬМІВ НА СВІЖОМУ ПОВІТРІ

ПАРКУВАННЯ

ГАЛЯВИНА ДЛЯ ПЕРЕГЛЯДУ ФІЛЬМІВ НА СВІЖОМУ ПОВІТРІ

ПЕРЕДНІЙ ГАНОК

ВЕЛОСИПЕДИЧНІ СХОВИЩА

СПІЛЬНА ПЛАЗА

НОВА ОКРЕМА ПЛОЩА ТА ВХІД ДО БУДІВЛІ МОЛОДІЖНОГО МИСТЕЦЬКОГО ЦЕНТРУ

ФОКУСНЕ ДЕРЕВО

НОВИЙ ДИТЯЧИЙ МАЙДАНЧИК, ПОВ'ЯЗАНИЙ З ІСНУЮЧОЮ ПАРКОВОЮ ЗОНОЮ

НОВИЙ ТА ВИЗНАЧЕНИЙ ВХІД ДО КОТЕЛЬНІ

ГРОМАДСЬКИЙ ЦЕНТР ТА ГОЛОВНИЙ ВХІД НА САЙТ

ГАНОК РОЗШИРЮЄТЬСЯ І ЗАПРОШУЄ ВІДВІДУВАЧІВ ДО МОЛОДІЖНОГО ЦЕНТРУ МИСТЕЦТВ З ГАЛЯВИНИ ПЕРЕД БУДИНКОМ

ГАЛЯВИНА ПЕРЕД БУДИНКОМ

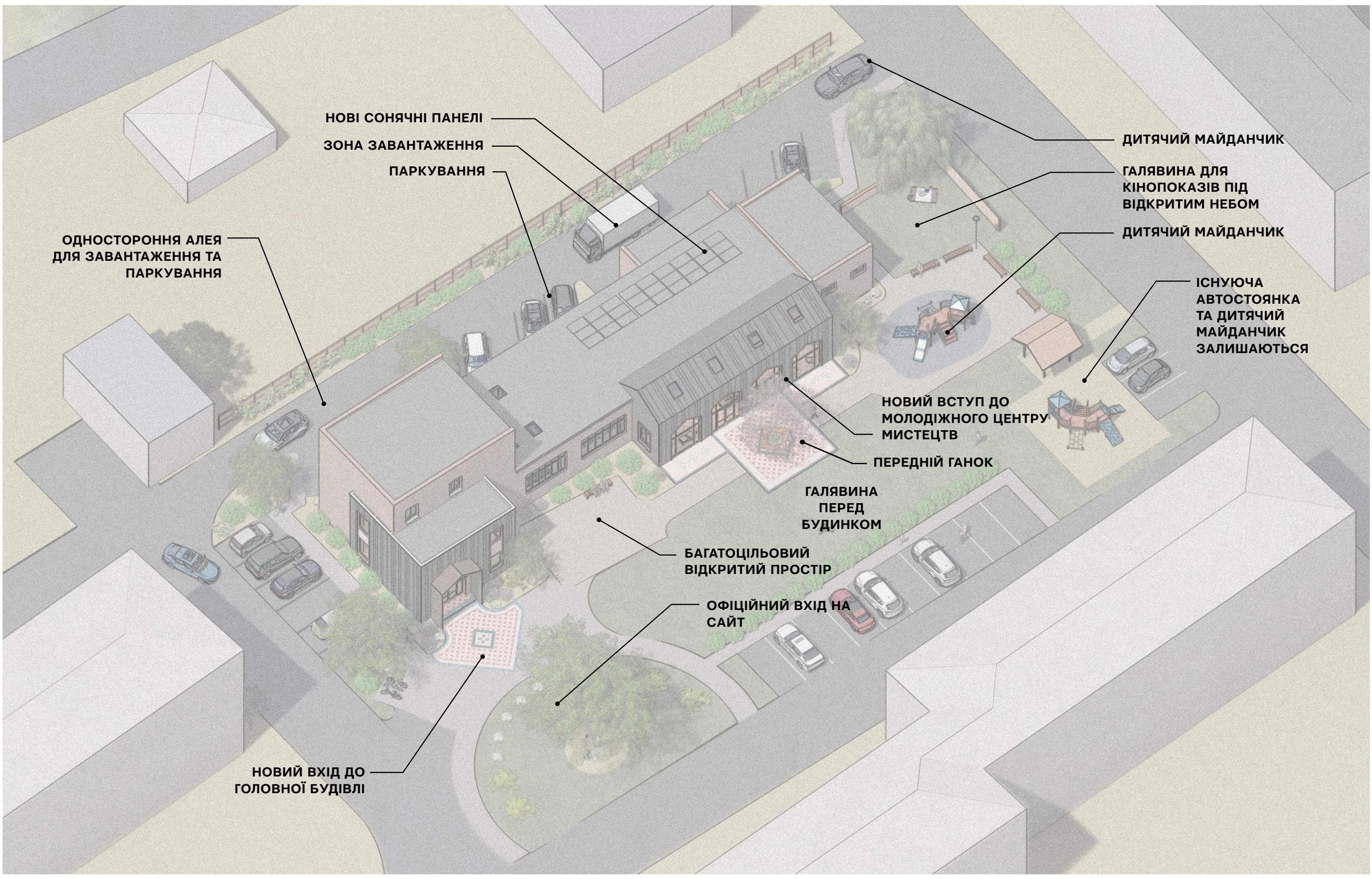
ІСНУЮЧИЙ ПАРК СПОРУДА ТА ДИТЯЧИЙ МАЙДАНЧИК ЗАЛИШАЮТЬСЯ

ФОРМАЛЬНИЙ ВХІД НА САЙТ СФОРМОВАНИЙ НА ОСНОВІ ПОТОЧНИХ МОДЕЛЕЙ ЦИРКУЛЯЦІЇ САЙТУ

ІСНУЮЧА ПЛОЩА ГАЗОНУ

ІСНУЮЧА АВТОСТОЯНКА ЗАЛИШИТЬСЯ

ПАРКУВАННЯ



НОВІ СОНЯЧНІ ПАНЕЛІ

ЗОНА ЗАВАНТАЖЕННЯ

ПАРКУВАННЯ

ОДНОСТОРОННЯ АЛЕЯ
ДЛЯ ЗАВАНТАЖЕННЯ ТА
ПАРКУВАННЯ

ДИТЯЧИЙ МАЙДАНЧИК

ГАЛЯВИНА ДЛЯ
КІНОПОКАЗІВ ПІД
ВІДКРИТИМ НЕБОМ

ДИТЯЧИЙ МАЙДАНЧИК

ІСНУЮЧА
АВТОСТОЯНКА
ТА ДИТЯЧИЙ
МАЙДАНЧИК
ЗАЛИШАЮТЬСЯ

НОВИЙ ВСТУП ДО
МОЛОДІЖНОГО ЦЕНТРУ
МИСТЕЦТВ

ПЕРЕДНІЙ ГАНОК

ГАЛЯВИНА
ПЕРЕД
БУДИНКОМ

БАГАТОЦІЛЬОВИЙ
ВІДКРИТИЙ ПРОСТІР

ОФІЦІЙНИЙ ВХІД НА
САЙТ

НОВИЙ ВХІД ДО
ГОЛОВНОЇ БУДІВЛІ

ТРОСТЯНЕЦЬКА КОТЕЛЬНЯ ЗОВНІШНЯ ОБРОБКА

- КОНТРАСТ МАТЕРІАЛЬНОСТІ МІЖ НОВИМ І СТАРИМ
- СУЧАСНИЙ ІНДУСТРІАЛЬНИЙ СТИЛЬ
- ОБРАМЛЕНІ ПРОРІЗИ, НАТХНЕННІ УКРАЇНСЬКИМИ АРХІТЕКТУРНИМИ ФОРМАМИ
- РОЗШИРЮЮТЬ І З'ЄДНУЮТЬ ІНТЕР'ЄР ІЗ ЗОВНІШНІМ СЕРЕДОВИЩЕМ ЗА ДОПОМОГОЮ ЗАХИСНИХ ЕЛЕМЕНТІВ
- АКЦЕНТОВАНІ ДЕТАЛІ НА НОВИХ ЕЛЕМЕНТАХ, НАТХНЕННІ НАРОДНИМ МИСТЕЦТВОМ ТА ВИШИВАНКОЮ

ВПЛИВ НА ДИЗАЙН



ФАЛЬЦЕВІ СТІНОВІ ПАНЕЛІ

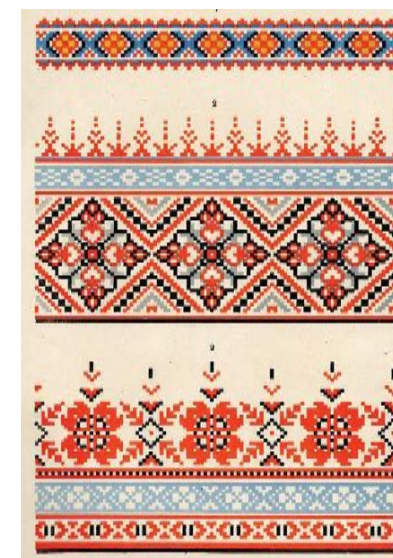


АКЦЕНТ НА ТЕМНОМУ МЕТАЛІ



ТЕПЛЕ ДЕРЕВО

ПЛИТКА ТА ДЕКОРАТИВНІ АКЦЕНТИ, НАТХНЕННІ УКРАЇНСЬКИМ МИСТЕЦТВОМ ТА ВИШИВАНКАМИ



ІСНУЮЧА ЦЕГЛА



БЕТОН

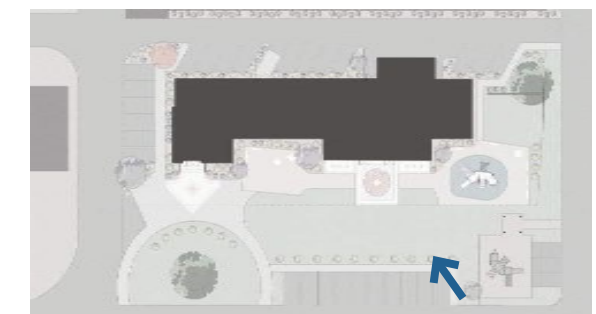


ДИВЛЯЧИСЬ НА ГАНОК

ТРОСТЯНЕЦЬКА КОТЕЛЬНЯ
КОЛЬОРИ ТА МАТЕРІАЛИ

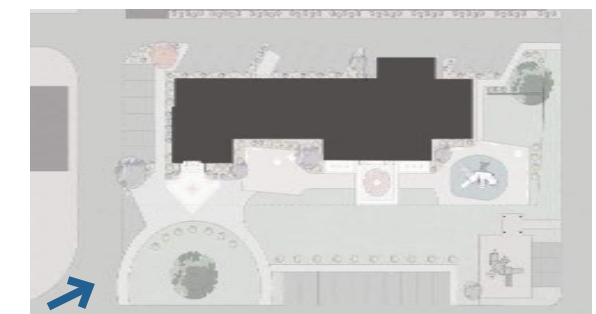


ТРОСТЯНЕЦЬКА КОТЕЛЬНЯ
ДО МОЛОДІЖНОГО ЦЕНТРУ МИСТЕЦТВ ТА ГАЛЯВИНИ





ТРОСТЯНЕЦЬКА КОТЕЛЬНЯ
ВХІД НА САЙТ



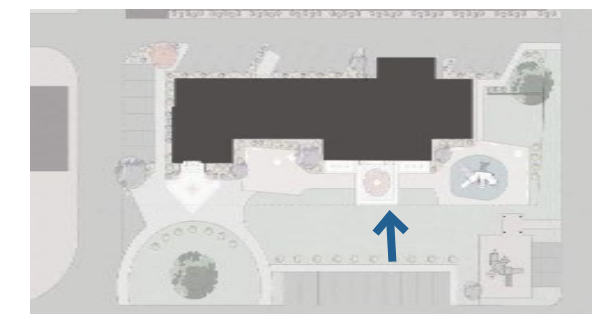


ТРОСТЯНЕЦЬКА КОТЕЛЬНЯ
ВХІД ДО ГРОМАДСЬКОГО ЦЕНТРУ





ТРОСТЯНЕЦЬКА КОТЕЛЬНЯ
МОЛОДІЖНА ТВОРЧІСТЬ ТА КООРДИНАЦІЙНЕ ДЕРЕВО



ІСНУЮЧІ ФОТОГРАФІЇ САЙТУ



СПІЛЬНОТА ТА
ДОЗВІЛЛЯ

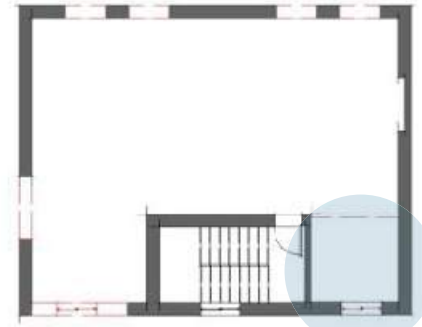
МОЛОДІЖНИЙ ЦЕНТР
МИСТЕЦТВ

ВИМОГИ ДО КОТЕЛЬНОЇ

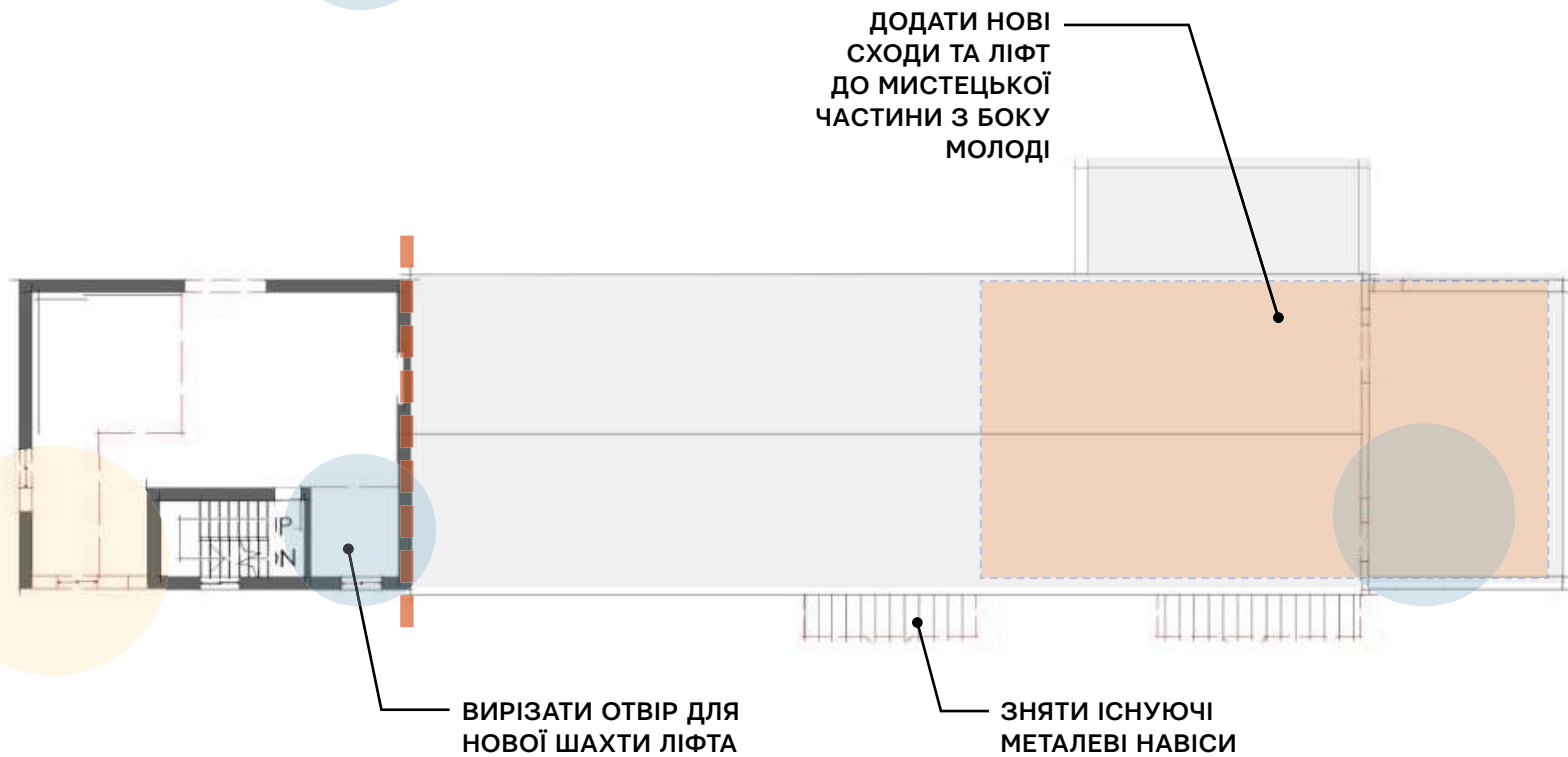
- ЗБЕРЕГТИ БІЛЬШІСТЬ ІСНУЮЧОЇ КЛАДКИ ТА ХАРАКТЕР КОТЕЛЬНОЇ
- РОЗРОБИТИ ОКРЕМІ, РОЗШИРЕНІ ВХОДИ ДО БУДІВЛІ ДЛЯ ГРОМАДСЬКОГО ЦЕНТРУ ДОЗВІЛЛЯ ТА НОВОГО МОЛОДІЖНОГО ЦЕНТРУ МИСТЕЦТВ
- МОЛОДІЖНИЙ МИСТЕЦЬКИЙ ЦЕНТР МАТИМЕ ВЕЛИКУ, НЕПЕРЕГОРОДЖЕНУ, АЛЕ ГНУЧКУ БАГАТОЦІЛЬОВУ КОНЦЕРТНУ ТА ВИСТАВКОВУ ЗАЛУ ЗІ СЦЕНОЮ
- ГРОМАДСЬКИЙ ЦЕНТР ДОЗВІЛЛЯ, ЯКИЙ МІСТИТИМЕ ГНУЧКІ ПРОСТОРИ ДЛЯ ЗУСТРІЧЕЙ, НАВЧАННЯ ТА ВІДПОЧИНКУ
- СТВОРИТИ БУДІВЛЮ З СИЛЬНОЮ АРХІТЕКТУРНОЮ ІДЕНТИЧНІСТЮ ДЛЯ ГРОМАДИ, ЯКА СПОДОБАЄТЬСЯ МІСЦЕВИМ ЖИТЕЛЯМ І ТУРИСТАМ

ТРОСТЯНЕЦЬКА КОТЕЛЬНЯ ПЛАНИ ЗНЕСЕННЯ ТА СТРАТЕГІЯ ПРОЕКТУВАННЯ

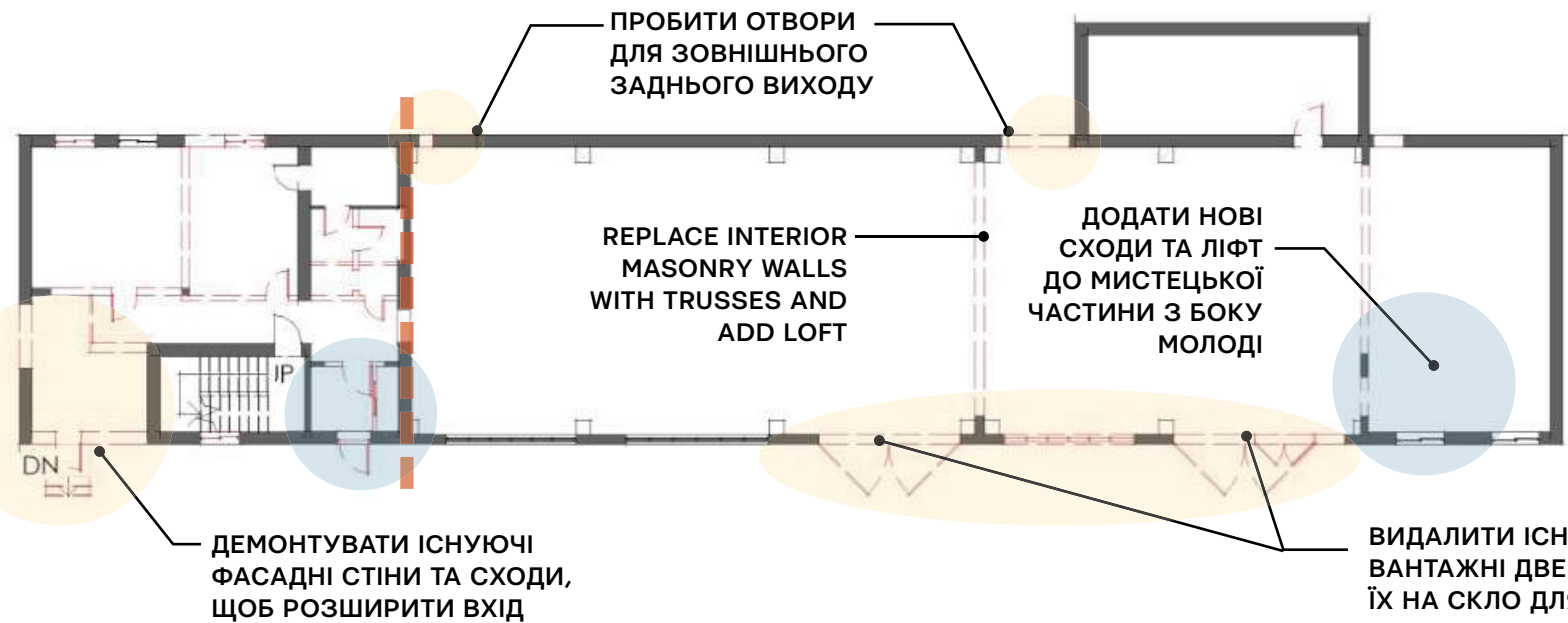
03



02



01

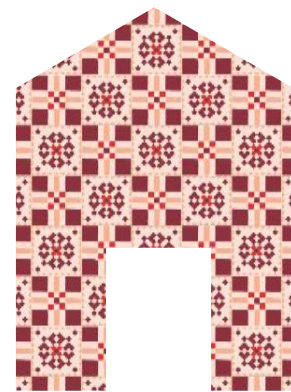




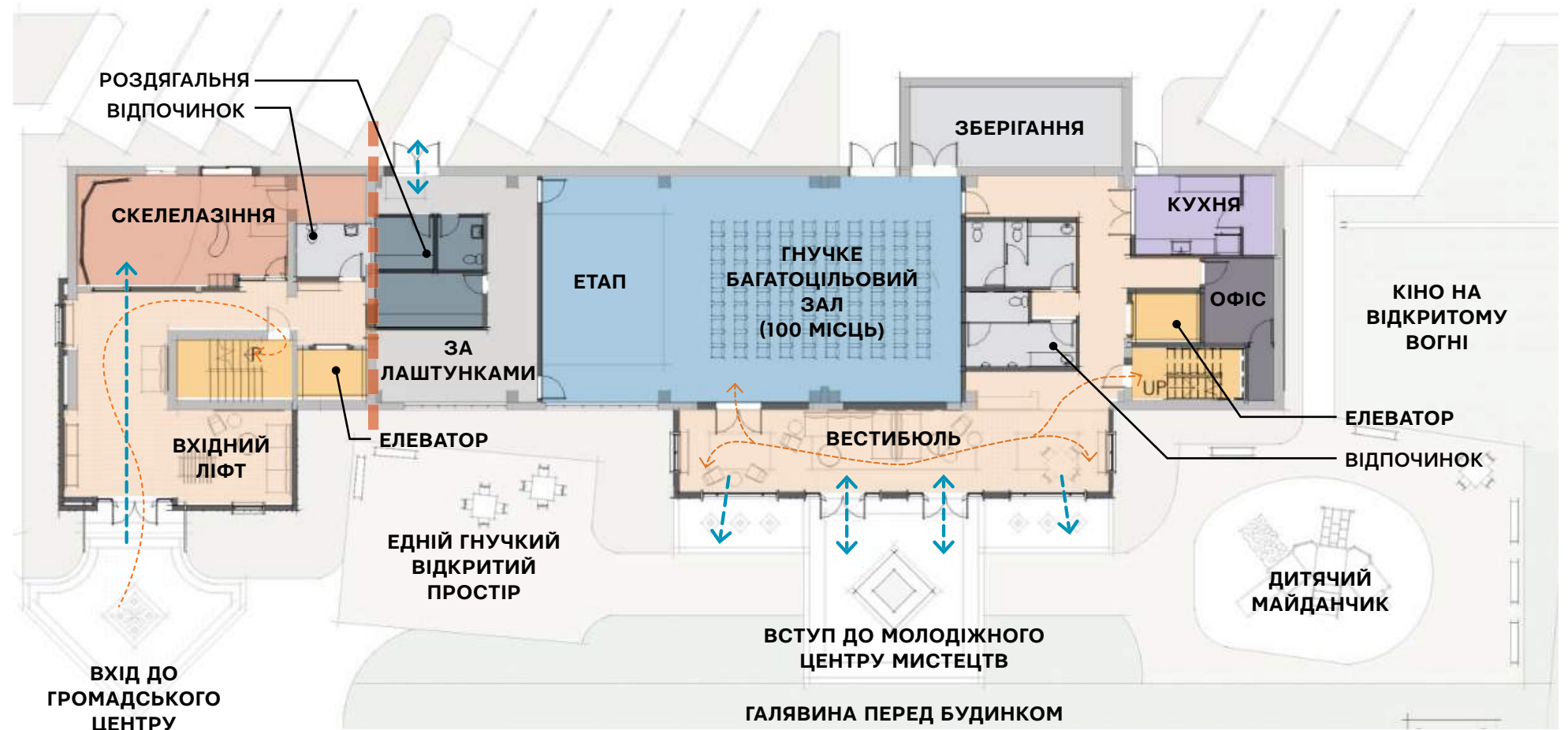
ТРЕТІЙ ПОВЕРХ



ДРУГИЙ ПОВЕРХ



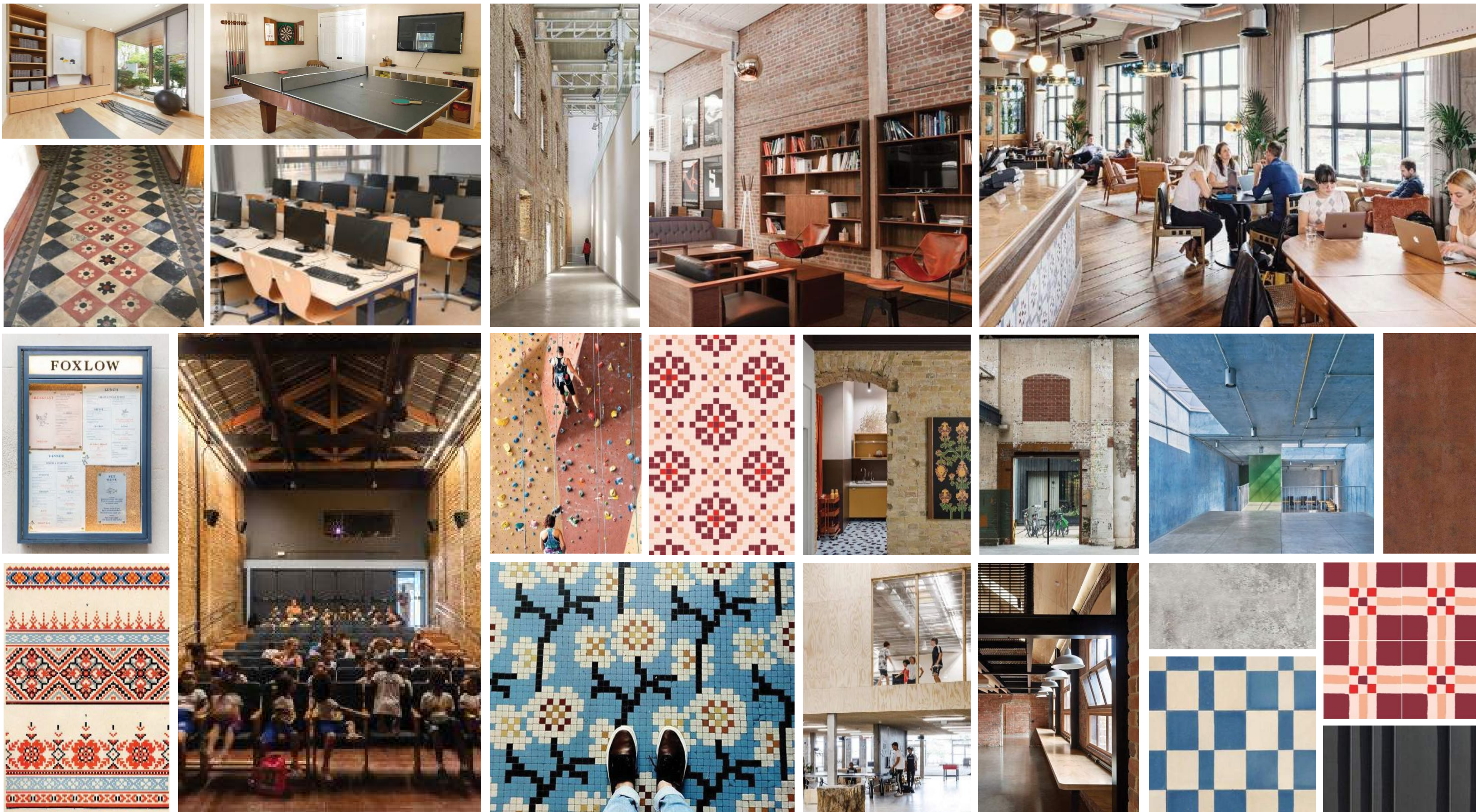
**БУДИНОК ДЛЯ СВЯТКУВАННЯ
СПІЛЬНОТИ ТА КУЛЬТУРИ**



ПЕРШИЙ ПОВЕРХ

**ТРОСТЯНЕЦЬКА КОТЕЛЬНЯ
ПРОПОЗИЦІЙНІ
ПЛАНИ**

СПІЛЬНОТА ТА ДОЗВІЛЛЯ	МОЛОДІЖНИЙ ЦЕНТР МИСТЕЦТВ
--------------------------	------------------------------



ТРОСТЯНЕЦЬКА КОТЕЛЬНЯ
НАТХНЕННЯ ДЛЯ ДИЗАЙНУ ІНТЕР'ЄРУ



ВХІД ДО ГРОМАДСЬКОГО ЦЕНТРУ

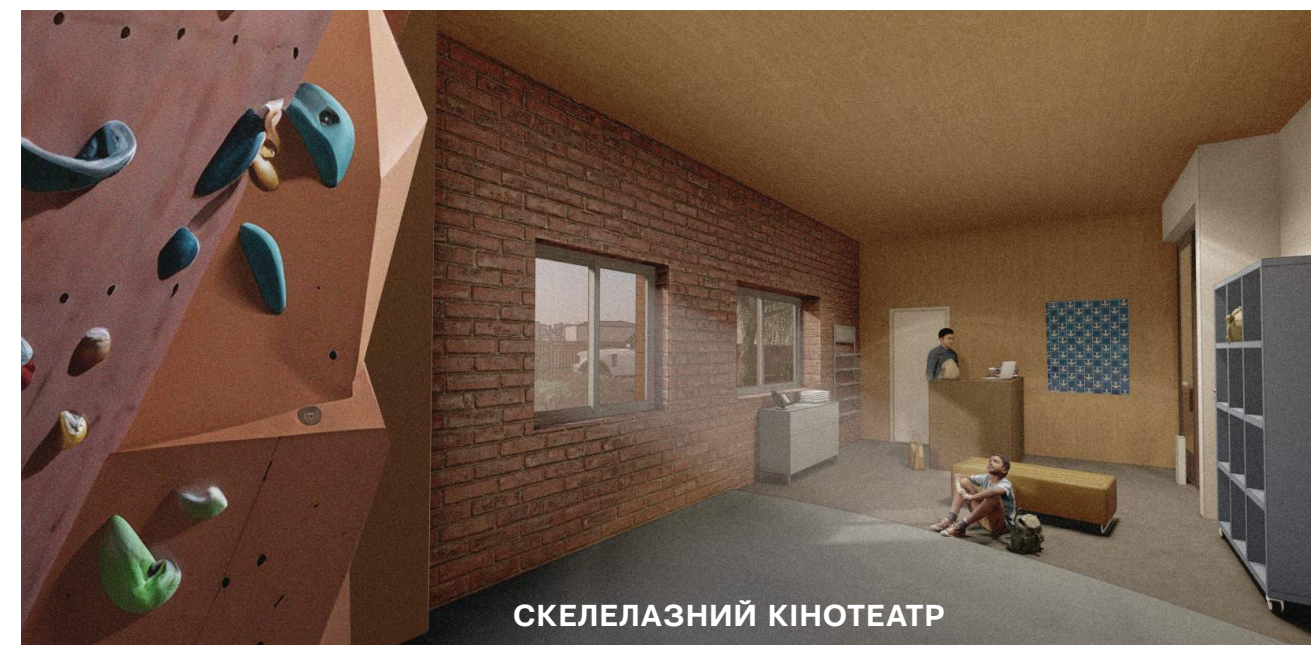
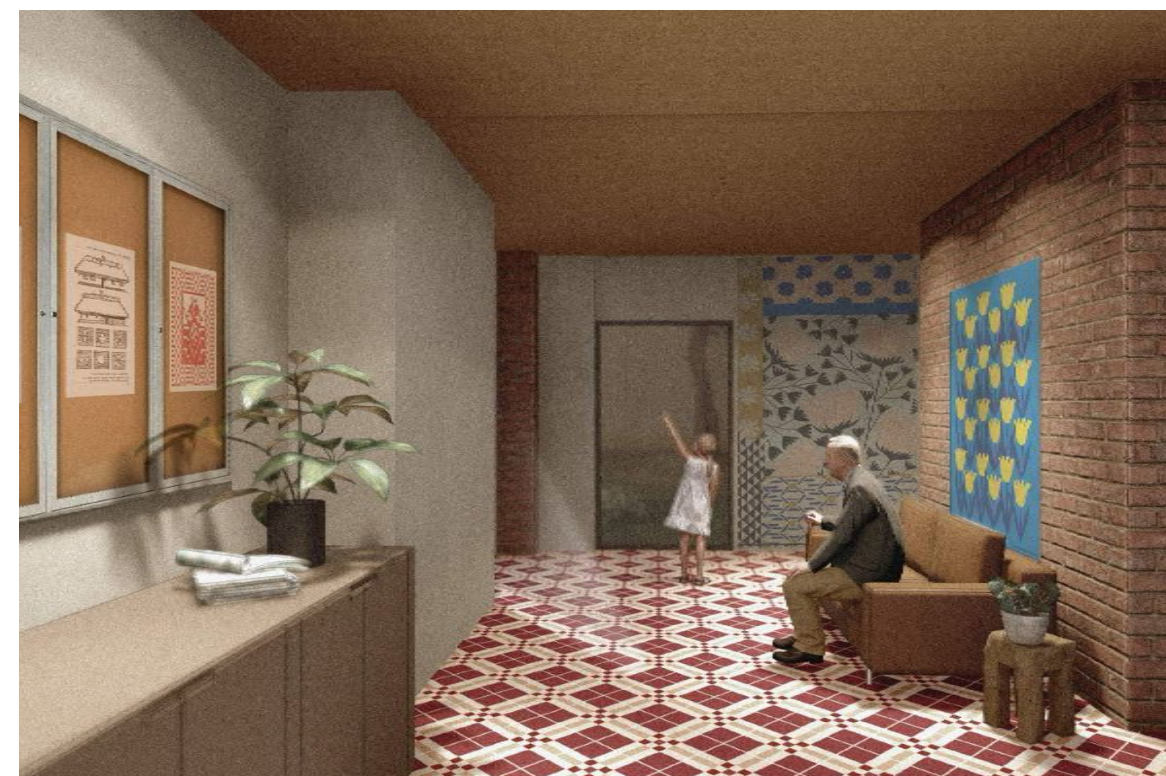
НОВИЙ ВХІД З ВІЗЕРУНКАМИ ПЛИТКИ, НАТХНЕНИМИ ВИШИВАНКАМИ, НЕСЕ ГРОМАДУ ВСЕРЕДИНУ І РОЗПОВІДАЄ ІСТОРІЇ ЛЮДЕЙ ТА МІСЦЯ.

ТРОСТЯНЕЦЬКА КОТЕЛЬНЯ
ІНТЕР'ЄРНІ МОМЕНТИ



ТЕПЛИЙ ПРИЙОМ

ПЛИТКА ВЕДЕ ВІДВІДУВАЧІВ ВСЕРЕДИНУ. НА ДОШЦІ ОГОЛОШЕНЬ МОЖНА ПОБАЧИТИ МАЙБУТНІ ПОДІЇ ГРОМАДИ, А З ПРЯМИМ ВИДОМ НА СКЕЛЕЛАЗНУ КІМНАТУ МОЖНА ВІДЧУТИ АКТИВНІСТЬ.



СКЕЛЕЛАЗНИЙ КІНОТЕАТР



ТРОСТЯНЕЦЬКА КОТЕЛЬНЯ
ІНТЕР'ЄРНІ МОМЕНТИ

ВХІД ДО ЦЕНТРУ ДИТЯЧОЇ ТА ЮНАЦЬКОЇ ТВОРЧОСТІ

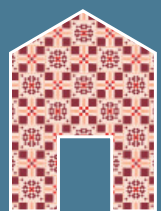
ВХІД ДО ЦЕНТРУ МОЛОДІЖНОГО МИСТЕЦТВА ПРОСТЯГАЄТЬСЯ ЧЕРЕЗ ГАЛЯВИНУ ТА ПЛОЩУ, ВІТАЮЧИ І ЗАТЯГУЮЧИ ВІДВІДУВАЧІВ ВСЕРЕДИНУ ВЕЛИКИМИ СКЛЯНИМИ ПАНЕЛЯМИ ТА ПЛИТКОЮ У ВИГЛЯДІ ВИШИВАНОК. УКРАЇНСЬКИЙ АРТ-ПРОСТІР ТА ЛАУНЖ-ПРОСТІР У ФОЙЄ ДОБРЕ ПРОГЛЯДАЮТЬСЯ З ПЛОЩІ ТА ПАРКУ І ЗАОХОЧУЮТЬ ДО ЗБОРУ ТА СПІЛКУВАННЯ.



ТРОСТЯНЕЦЬКА КОТЕЛЬНЯ
ІНТЕР'ЄРНІ МОМЕНТИ



ТРОСТЯНЕЦЬКА КОТЕЛЬНЯ
ІНТЕР'ЄРНІ МОМЕНТИ



ТРОСТЯНЕЦЬКА КОТЕЛЬНЯ

БАГАТОФУНКЦІОНАЛЬНИЙ ГРОМАДСЬКИЙ ЦЕНТР ДОЗВІЛЛЯ ТА МОЛОДІЖНОЇ ТВОРЧОСТІ

КОМАНДА: ДАНА ДІМАЛАНТА



ВІДБУДУВАТИ
УКРАЇНУ